

# El Cubetto es submergeix

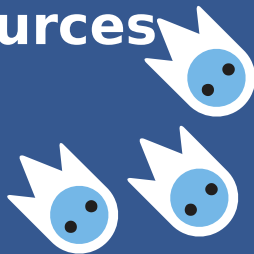




**Per altres històries  
i ajuda visita:**

**[primotoys.com/resources](https://primotoys.com/resources)**

Story by Erin Yacob  
Illustrations by Momo





El Cubetto està content, és el primer dia de les vacances d'estiu. La seva mare i el seu pare l'han sorprès amb unes vacances molt especials: Un viatge amb submarí!



**La paraula marí es refereix a l'oceà i tot el que hi ha dins.**

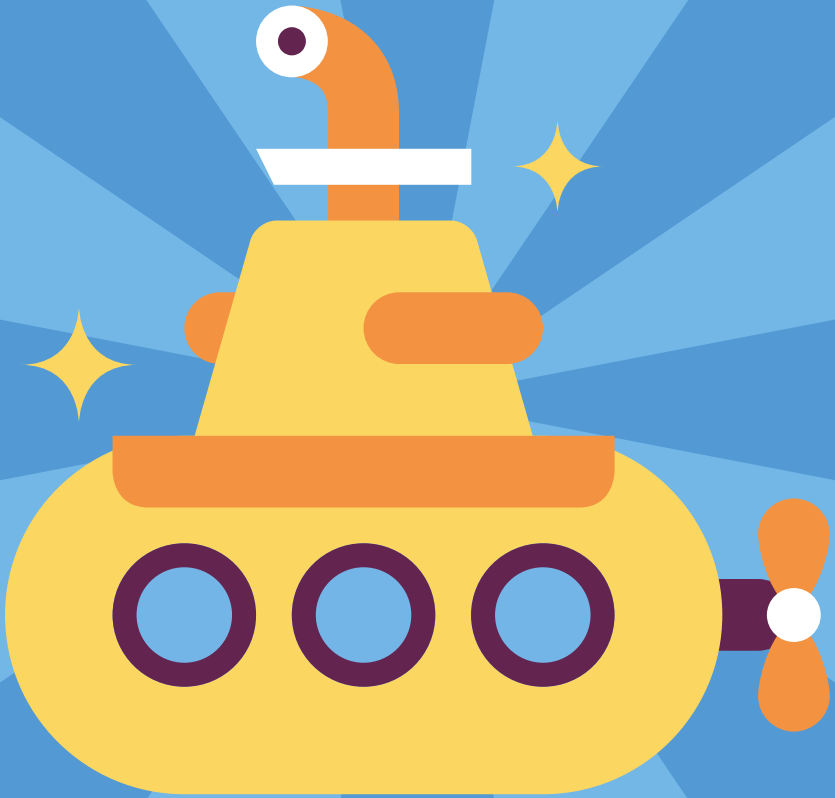


**Quin tipus d'animals i plantes poden anomenar-se marins?**



**Comença al compàs. Mou el Cubetto al sud cap a la platja.**





Un cop a bord del submarí, veuran i aprendran tot el que puguin del mar i els animals que hi viuen. En aquesta aventura trobaran vaixells grans, estranyes criatures, i tresors enfonsats.



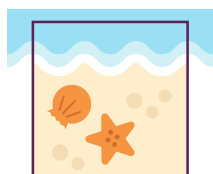
**La major part de la terra és coberta d'aigua. Hi ha tres vegades més aigua que terra!**



**Què més podria veure el Cubetto al mar?**



**Des de la costa, fes navegar el Cubetto cap al creuer.**





Primer, haurien d'agafar una barqueta per anar a alta mar. El Cubetto i la seva família puguen abord emocionats. Quan arribin al submarí, tots es posen en fila per entrar a la càmera de descompressió. Tots cap avall!



El mar és molt salat. Quan l'aigua no és salada es diu aigua dolça.



On podem trobar aigua dolça?



Des del vaixell, gira el Cubetto i neda fins a la gran alga (planta marina)







Un cop a sota les onades, han de passar a través del mar fred. Grans blocs de gel flotant a la superfície. Per la finestra passen tots els animals que viuen a sota l'aigua. Veuen nedar bancs de peixos, grans balenes, i lleons marins.

---

**i** Els blocs de gel que es hi ha al mar es diuen icebergs. Poden ser tant grans com muntanyes.

---

**?** A on hi fa tan fred perquè hi hagin icebergs?

---

**★** Des de l'alga, ves a l'iceberg, esquivant la medusa!





Per sobre el submarí, el mar està mogut. Les onades xoquen contra les barques, fent caure al mar els paquets que porten. Però a la profunditat hi ha calma i és tot molt fosc.

---

**i** A la profunditat marina no hi ha llum solar i algunes criatures han de fer llum.

---

**?** Saps d'algun insecte que faci llum?

---

**★** Ves cap al submarí fent servir dues vegades DRETA i dues vegades ESQUERRA.





El mar passa de gris a un blau brillant a mesura que van cap al sud. Es veuen muntanyes esglaonades, i columnes de fum. A vegades els volcans entren en erupció al mar i creen illes de roques negres.

---

**i** Moltes illes es formen a sota el mar, i van creixent per sobre de l'aigua fins crear terra.

---

**?** Saps d'alguna illa que hi visqui gent?

---

**★** Ves fins al bloc més a l'est del temple parant al costat del Volcà.





El submarí és al costat de l'escull de coral. L'escull de coral és molt bonic i hi ha molta activitat, ple de peixos amb molts colors. Com que els esculls són delicats, deixarem el submarí i agafarem una barqueta.

---

**i** Els esculls de corals són com ciutats pels peixos i d'altres animals.

---

**?** Quines altres criatures poden viure als esculls de coral?

---

**★** Fent una funció, mou-te fins les muntanyes amb peixos passant pel temple i per la costa.







Estem al final del viatge. La barca para a una illa preciosa plena de plantes tropicals.

El cubetto No pot parar de pensar en la seva aventura creuant l'immens oceà. Està impacient per explicar als seus amics totes les coses màgiques que ha vist sota el mar.



Les plantes també creixen sota l'aigua. Poden ser enormes com arbres o ni tant sols es poden veure.



Saps d'alguna planta que creixi a l'aigua?



Porta el cubetto cap a l'illa, de camí para al submarí. Necessitaràs la línia de funció.







Designed by Primo in London

Traduit per Communia

© Solid Labs LTD

ALL RIGHTS RESERVED

Primo Toys is a trademark of Solid Labs LTD

**primotoys.com**